



YOKOSO
(THAILAND) CO., LTD

Learning and understanding, Thailand - Japan.

แลกเปลี่ยนเรียนรู้และสร้างความเข้าใจ ไทย-ญี่ปุ่น

124/8 หมู่ 1 ตำบลโพธิ์เสด็จ อำเภอเมือง จังหวัดนครศรีธรรมราช 80000

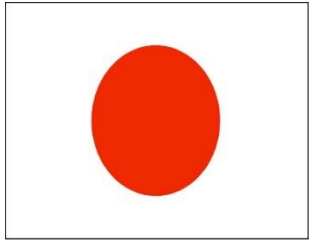
124/8 M.1, Poh Sadej, Mueang , Nakhon Si Thammarat 80000

Tel: 08-7699-1155 TAT. No 41/00603

E-mail : yokoso.co.th@gmail.com WWW.YOKOSO.CO.TH



InCIT 2024 @Ishikawa, Japan
THE 8th INTERNATIONAL CONFERENCE ON
INFORMATION TECHNOLOGY



YOKOSO COMFORT / Code : YKS241113

- ร่วมประชุม InCIT 2024
- พักโรงแรมใจกลางเมืองคานาซาวา ใกล้ที่ประชุม และแหล่ง Shopping
- ศึกษาดูงาน Betsukawa Seisakusyo Co., Ltd.
- ฟรี Battery Charger ในรถบัสตลอดการเดินทาง

ค่าบริการ

22,000.-

*** ราคานี้ยังไม่รวมค่าตัวเครื่องบิน

โอซาก้า - คานาซาวา - เกียวโต

กำหนดการเดินทาง 13-16 พฤศจิกายน 2567 โปรแกรม 4 วัน

4D/3N	รายการ	อาหาร			โรงแรม
		ช	ท	ย	
12/11	กรุงเทพ - คันทไซ	ช	ท	ย	พักในเครื่อง
13/11	เดินทางถึงคันทไซ - Betsukawa - คานาซาวา				@ Toyoko Inn Kanazawa Kenrokuen Korimbo
14/11	ร่วมงานสัมมนาวิชาการ InCIT 2024 - งานเลี้ยง InCIT 2024	✓		✓	@ Toyoko Inn Kanazawa Kenrokuen Korimbo
15/11	สวนเค็นโรคุเอ็น - สวนป่าไผ่ - ชินไซบาชิ	✓			@ Comfort Hotel Osaka Shinsaibashi
16/11	ท่องเที่ยวตามอริยาศัย - เดินทางกลับ	✓			



วันอังคาร ที่ 12 พฤศจิกายน 2567 : ทำอากาศยานสนามบินสุวรรณภูมิ

21:00 น. คณะพร้อมออกเดินทางจาก สนามบินทำอากาศยานสนามบินสุวรรณภูมิ

วันพุธ ที่ 13 พฤศจิกายน 2567 : สนามบินคันไซ – คานาซาวา – Betsukawa Seisakusyo Co., Ltd

09:00 น. ผ่านพิธีการศุลกากรขาเข้า ณ Kansai Airport Terminal

10:15 น. คณะรวมตัวกัน ณ อาคาร 1 ชั้น 1

10:30 น. ออกเดินทางจากสนามบินคันไซ มุ่งหน้าสู่เมืองคานาซาวา จังหวัดอิซึคาวา

เที่ยง รับประทานอาหารกลางวัน ตามอัธยาศัย

ภาคบ่าย นำทุกท่านดูงาน ณ Betsukawa Seisakusyo Co., Ltd



17:00 น. คณะเดินทางถึงที่พัก

18:00 น. รับประทานอาหารเย็น ตามอัธยาศัย

พัก @ Toyoko Inn Kanazawa Kenrokuen Korimbo



วันพฤหัสบดี ที่ 14 พฤศจิกายน 2567 : InCIT 2024 @Kanazawa City Cultural Hall

8:30 น. รับประทานอาหารเช้า ณ โรงแรมที่พัก

ภาคเช้า ร่วมงาน InCIT 2024 : THE 8th INTERNATIONAL CONFERENCE ON INFORMATION TECHNOLOGY ณ Kanazawa City Cultural Hall



18:00 น. งานเลี้ยง InCIT 2024

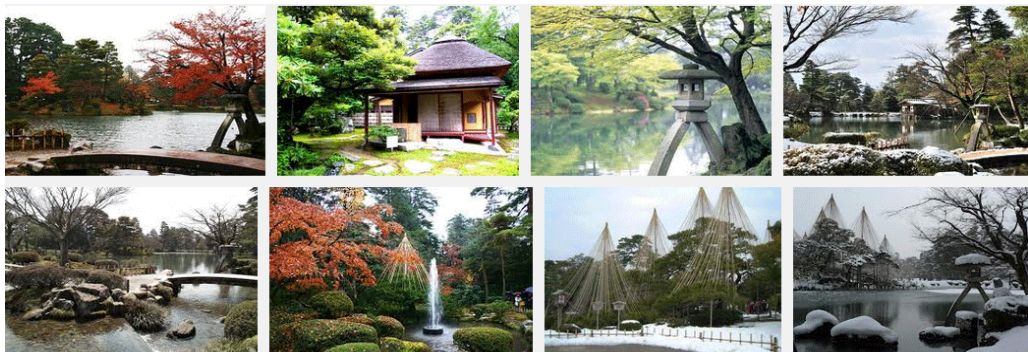
พัก @ Toyoko Inn Kanazawa Kenrokuen Korimbo



วันศุกร์ ที่ 15 พฤศจิกายน 2567 : สวนเค็นโรคุเอ็น - สวนป่าไผ่ (Bamboo Groves) - ชินไซบาชิ

7:30 น. รับประทานอาหารเช้า ณ โรงแรมที่พัก

ภาคเช้า นำท่าน เยี่ยมชม สวนเค็นโรคุเอ็น (Kenrokuen Garden) สวนสไตล์ญี่ปุ่นดั้งเดิมแท้ ๆ นับเป็นแลนด์มาร์กที่โดดเด่นมาก ๆ ของเมืองคานาซาวา (Kanazawa) สวนเค็นโรคุเอ็น 1 ใน 3 สวนที่เลื่องชื่อที่สุดของประเทศญี่ปุ่น มีขนาด 11.4 ha ตั้งอยู่บนเนินข้างปราสาทคานาซาวาในใจกลางเมืองคานาซาวา ถูกสร้างขึ้นในระหว่างสมัยเอโดะ (พ.ศ. 2143-2410) โดยเจ้าเมืองตระกูลมาเอตะ ผู้ปกครองแคว้นคากะหลายรุ่น สวนมีความ สวยงามและกว้างใหญ่ จึงได้ชื่อว่าเป็นหนึ่งในสวนเลื่องชื่อที่สุดของประเทศญี่ปุ่น



ในสวนมีการขุดสระน้ำขนาดใหญ่ มีเนินเขาและร้านน้ำชาอยู่ในหลายจุด ซึ่งผู้มาเยือนสามารถเดินเที่ยวชมจุดต่าง ๆ ทั่วสวนได้ตามเส้นทางในสระน้ำใหญ่ “คาซุมิกะอิคะ” ที่เปรียบเสมือนกับผืนทะเลใหญ่ มีเกาะซึ่งกล่าวกันว่าเป็นที่พำนักของฤๅษีที่ อยู่ยงคงกระพัน จึงเป็นสัญลักษณ์แห่งความเจริญรุ่งเรืองตลอดกาลและอายุยืนยาว

สวนเค็นโรคุเอ็น หมายถึง สวนที่มี คุณลักษณะครบ 6 อย่าง ก็คือพื้นที่ที่กว้างขวาง, บรรยากาศที่เงียบสงบ, ความลงตัว, ความเป็นมาอันยาวนาน, แหล่งน้ำ, และทัศนียภาพล้อมรอบที่สวยงามตระการตา ตามริมสระน้ำคาซุมิกะอิคะ มีโคมไฟหินที่ถูกออกแบบตามลักษณะหย่องที่หนูนสายสำหรับปรับเสียงของ “โคโตะ” เครื่องดนตรีดั้งเดิมของญี่ปุ่น น้ำพุซึ่งมีต้นน้ำจากสระน้ำคาซุมิกะอิคะนั้น เกิดจากความดันน้ำตามธรรมชาติเนื่องจากระดับน้ำที่แตกต่างกัน ผู้มาเยือนจะสามารถสัมผัสกับความสวยงามของธรรมชาติได้ทั้ง 4 ฤดู

เที่ยง รับประทานอาหารกลางวัน ตามอัธยาศัย

ภาคบ่าย



นำท่านสัมผัสกับธรรมชาติ สวนป่าไผ่ (Bamboo Groves) เป็นเส้นทางเดินเล็ก ๆ ที่ตัดผ่านในกลางสวนป่าไผ่ สามารถเดินเล่นหรือชั่งจกรยายผ่านก็ได้ ให้บรรยากาศที่แปลกและหาได้ยาก ยิ่งถ้าช่วงไหนที่มีแสงอาทิตย์รอดผ่านตัวป่าไผ่ลงมายังพื้นด้านล่างก็จะยิ่งสวยงาม โดยเฉพาะถ้ามีลมพัดมาพร้อมกันก็จะเป็นเสียงกึ่งก้านของต้นไผ่กระทบกันไปมา บริเวณใกล้ ๆ จะเป็นร้านขายของพื้นเมืองที่ทำมาจากต้นไม้ เช่น ตะกร้าไม้ไผ่, ถ้วย, กล้องใส่ของ หรือเสื้อเสื่อสานจากไผ่ เป็นร้านดั้งเดิมของคนท้องถิ่น



เย็น นำท่านเดินทางย่านชินไซบาชิ ย่านช้อปปิ้งชื่อดังของ นครโอซาก้า ภายในย่านนี้มีร้านค้าเก่าแก่ ปะปนไปกับร้านค้าอันทันสมัย และสินค้าหลากหลายรูปแบบทั้งสำหรับเด็กและผู้ใหญ่ ซึ่งย่านนี้ถือว่าเป็นย่านแสงสี และบันเทิงชั้นนำแห่งหนึ่งของนครโอซาก้า อีกทั้งยังมีร้านอาหารทะเลขึ้นชื่อมากมาย ซึ่งเสน่ห์อย่างหนึ่งคือ ทุกร้านจะประดับประดาร้านของตนด้วยแสงไฟนีออนซึ่งตัดทำให้เป็นรูปปู กุ้ง และปลาหมึก ซึ่งนักท่องเที่ยวให้ความสนใจและแวะถ่ายรูปกันเป็นที่ระลึกร้อยมาก และร้านค้าทุกแห่งจะพยายามสร้างจุดเด่นให้แก่ร้านของตนให้ได้มากที่สุด เพื่อดึงดูดลูกค้าให้เข้ามาใช้บริการสัญลักษณ์เด่นของย่านนี้คือ ตึกรูปเครื่องหมายการค้าของกูลิโกะ ผลิตภัณฑ์ชื่อดังของญี่ปุ่นนั่นเองสวนมีความสวยงามและกว้างใหญ่ จึงได้ชื่อว่าเป็นหนึ่งในสวนเลื่องชื่อที่สุดของประเทศ



รับประทานอาหารค่ำ ตามอัธยาศัย

พัก @ ไกล่ สถานีรถไฟ Osaka

วันเสาร์ ที่ 16 พฤศจิกายน 2567 : เดินทางกลับ

ภาคเช้า รับประทานอาหารเช้า ณ โรงแรมที่พัก

อัตราค่าบริการ ราคา 22,000 บาท/ท่าน ห้อง 2 คน /พักเดี่ยวเพิ่มท่านละ 9,900 บาท

ราคานี้มีผลถึงวันที่ 31 มีนาคม 2567

หลังจากนั้นราคาอาจมีการปรับเปลี่ยน ขึ้นอยู่กับอัตราแลกเปลี่ยน

การชำระเงิน (ราคาข้างต้นยังไม่รวมภาษีมูลค่าเพิ่ม 7%)

โอนเงินเข้าบัญชีธนาคารกสิกรไทย ชื่อบัญชี บริษัท โยโคโอะ (ประเทศไทย)

สาขา เทสโก้โลตัสนครศรีธรรมราช ประเภทบัญชีออมทรัพย์ เลขที่ 595-2-03080-0

(บริษัทฯ ไม่มีนโยบายให้ท่านชำระเงินผ่านการโอนเงินเข้าบัญชีธนาคารส่วนตัว หากมีการติดต่อให้โอนเงินเข้าบัญชีโปรดพึงระวังว่าท่านอาจถูกกลุ่มมิจฉาชีพที่แอบอ้างชื่อบริษัทฯ เพื่อการหลอกลวง)

อัตรานี้รวม

- ค่าอาหาร ค่าที่พัก ค่าธรรมเนียมเข้าชมสถานที่ต่าง ๆ และค่ายานพาหนะทุกชนิดสำหรับนำเที่ยวตามที่ระบุไว้ในรายการ
- ค่ารถรับส่งระหว่างสนามบิน-โรงแรมที่พัก ตามที่ระบุไว้ในรายการ
- ค่ามัคคุเทศก์ผู้ชำนาญเส้นทางดูแลตลอดการเดินทาง
- น้ำดื่มท่านละ 1 ขวด / วัน
- โรงแรมที่พักตามที่ระบุ หรือเทียบเท่า (พัก 2-3 ท่าน/ห้อง)
- ค่าเบี้ยประกัน อุบัติเหตุในระหว่างการเดินทางท่องเที่ยว วงเงินประกันท่านละ 500,000 บาท (ไม่ครอบคลุมถึงสุขภาพ อาการเจ็บป่วย หรือโรคประจำตัว) กรณีเสียชีวิตจากอุบัติเหตุระหว่างการเดินทางท่องเที่ยว วงเงินประกันท่านละ 1,000,000 บาท (เงื่อนไขตามกรมธรรม์)

อัตราค่าบริการนี้ไม่รวม

- ค่าตัวเครื่องบินไป-กลับ
- ภาษีมูลค่าเพิ่ม 7 % และค่าภาษีหัก ณ ที่จ่าย 3%**
- ค่าภาษีสนามบิน และค่าภาษีน้ำมัน
- ค่าใช้จ่ายส่วนตัวนอกเหนือจากรายการที่ระบุ เช่น ค่าเครื่องดื่มและค่าอาหารที่สั่งเพิ่มเอง, ค่าโทรศัพท์, ค่าซักรีด ค่าอาหารและเครื่องดื่มสั่งพิเศษนอกรายการ ค่าซักรีด, ค่าโทรศัพท์ทางไกล, ค่าอินเทอร์เน็ต ฯลฯ (กรุณาสอบถามจากหัวหน้าทัวร์ก่อนการใช้บริการ)
- ค่าทำหนังสือเดินทาง, ค่าทำใบอนุญาตกลับเข้าประเทศของคนต่างชาติ หรือ คนต่างด้าว (เป็นหน้าที่ของผู้เดินทางในการจัดทำเอง)
- ค่าทิปสำหรับ มัคคุเทศก์ พนักงานขับรถ พนักงานยกกระเป๋าที่โรงแรม
- ค่าปรับ สำหรับน้ำหนักกระเป๋าเดินทางที่เกินจากที่ทางสายการบินกำหนดไว้
- ค่าตรวจ ATK หรือ RT-PCR ที่ไม่มีระบุในรายการทัวร์ หากประเทศต้นทางหรือปลายทางมีกำหนดให้ตรวจ
- ค่าธรรมเนียมวีซ่าเข้าประเทศญี่ปุ่น กรณีประกาศให้กลับมาขึ้นร้องขอวีซ่าอีกครั้ง (เนื่องจากประเทศญี่ปุ่นได้รับประกาศยกเว้นการยื่นวีซ่าเข้าประเทศให้กับคนไทยสำหรับผู้ประสงค์พำนักระยะสั้นในประเทศญี่ปุ่นไม่เกิน 15 วัน)
- ค่าภาษีน้ำมันที่สายการบินเรียกเก็บเพิ่มหลังจากทางบริษัทฯ ได้ออกตัวเครื่องบิน และได้ทำการขายโปรแกรมไปแล้ว
- ค่าทิปมัคคุเทศก์, คนขับรถ 1,500 บาท/ท่าน/ทริป, ค่าทิปหัวหน้าทัวร์แล้วแต่ความพึงพอใจของท่าน

เงื่อนไขการชำระเงิน

- กรุณาทำการจองก่อนการเดินทาง อย่างน้อย 90 วันทำการหรือก่อนหน้านั้น โดยอีเมลล์หน้าพาสปอร์ต ผู้เดินทาง เพื่อยืนยันการจองที่นั่ง
- กรุณาชำระเงินมัดจำ ทันทีหลังจากทำการจอง ท่านละ 25,000 บาท ของราคาทัวร์ทั้งหมด
- สำหรับการเดินทางช่วงเทศกาล หรือวันหยุดต่อเนื่อง กรุณาชำระมัดจำ 75% ของราคาทัวร์ทั้งหมด
- ค่าทัวร์ส่วนที่เหลือ บริษัทฯ จะขอเก็บค่าทัวร์ทั้งหมดก่อนการเดินทาง อย่างน้อย 45 วันทำการ มี เช่นนั้นบริษัทฯ ขอสงวนสิทธิ์ในการยกเลิกการเดินทางของท่าน และการคืนเงินทั้งหมดหรือบางส่วน ตามค่าใช้จ่ายที่เกิดขึ้นจริง

การยกเลิกและการเปลี่ยนแปลง

- หากมีการยกเลิกจะต้องแจ้งทางบริษัทก่อนเดินทางอย่างน้อย 30 วันทำการ หรือก่อนหน้านั้น
- หากเป็นช่วงเทศกาลหรือวันหยุดต่อเนื่อง ต้องแจ้งยกเลิกก่อนเดินทางอย่างน้อย 45 วันทำการ หรือก่อนหน้านั้น
- หากยกเลิกก่อนออกเดินทางน้อยกว่าวันดังกล่าว ทางบริษัท ฯ ขอสงวนสิทธิ์ในการหักเงินทั้งหมด หรือ บางส่วนตามที่เกิดค่าใช้จ่ายขึ้นจริง เนื่องจากทางบริษัท ฯ มีค่าใช้จ่ายที่ได้ชำระล่วงหน้าไปแล้ว
- ในกรณีที่กองตรวจคนเข้าเมืองทั้งที่กรุงเทพฯ และในต่างประเทศปฏิเสธมิให้เดินทางออกหรือเข้าประเทศที่ระบุในรายการบริษัทฯ ขอสงวนสิทธิ์ที่จะไม่คืนค่าบริการไม่ว่ากรณีใด ๆ ทั้งสิ้น
- *ยกเลิกก่อนการเดินทางไม่น้อยกว่า 30 วัน คืนเงินบางส่วน (หักจากค่าใช้จ่ายที่เกิดขึ้นจริงแล้ว เช่น ค่ามัดจำบัตรโดยสารเครื่องบิน และมัดจำค่าบริการโรงแรม, รถโค้ช, ร้านอาหาร จากทางต่างประเทศ) *ยกเลิกก่อนการเดินทางน้อยกว่า 30 วัน ไม่สามารถคืนเงินได้

เงื่อนไขและข้อกำหนดอื่น ๆ

- รายการทัวร์นี้เป็นการท่องเที่ยวแบบหมู่คณะ (Join Tour) จัดทำและดำเนินการโดยบริษัทคู่ค้า (Partner)
- อัตราค่าบริการคิดคำนวณจากอัตราแลกเปลี่ยน และราคาตัวเครื่องบินในปัจจุบัน บริษัทฯ ขอสงวนสิทธิ์ในการปรับเปลี่ยนราคาค่าบริการในกรณีที่มีการขึ้นราคาตัวเครื่องบิน ค่าประกันภัยสายการบิน ค่าธรรมเนียมน้ำมัน หรือมีการประกาศลดค่าเงินบาท หรืออัตราแลกเปลี่ยนได้ปรับขึ้นในช่วงใกล้วันที่คณะจะเดินทาง
- ในระหว่างการท่องเที่ยวนี้ หากท่านไม่ใช้บริการใด ๆ ไม่ว่าทั้งหมดหรือบางส่วน ถือว่าท่านสละสิทธิ์ ไม่สามารถเรียกร้องขอคืนค่าบริการได้

- หากท่านไม่เดินทางกลับพร้อมคณะทัวร์ ตัวเครื่องบินขากลับซึ่งยังไม่ได้ใช้ ไม่สามารถนำมาขอคืนเงินได้
- ทางบริษัทฯ ขอสงวนสิทธิ์ในการยกเลิก หรือเปลี่ยนแปลงการเดินทาง หากมีผู้ร่วมเดินทางในคณะทัวร์ ไม่ครบตามที่กำหนดไว้
- ค่าบริการที่ท่านชำระกับทางบริษัทฯ เป็นการชำระแบบเหมาขาด และทางบริษัทฯ ได้ชำระให้กับบริษัทฯ ตัวแทนแต่ละแห่งแบบเหมาขาดเช่นกัน ดังนั้นหากท่านมีเหตุอันใดที่ทำให้ท่านไม่ได้ท่องเที่ยวพร้อมคณะตามรายการที่ระบุไว้ ท่านจะขอคืนค่าบริการไม่ได้
- กรณีเกิดความผิดพลาดจากตัวแทน หรือ หน่วยงานที่เกี่ยวข้อง จนมีการยกเลิก ล่าช้า เปลี่ยนแปลง การบริการจากสายการบิน บริษัทขนส่ง หรือ หน่วยงานที่ให้บริการ บริษัทฯ จะดำเนินโดยสุดความสามารถที่จะจัดบริการทัวร์อื่นทดแทนให้ แต่จะไม่คืนเงินให้สำหรับค่าบริการนั้น ๆ
- มัคคุเทศก์ พนักงาน และตัวแทนของบริษัทฯ ไม่มีสิทธิ์ในการให้คำสัญญาใด ๆ ทั้งสิ้นแทนบริษัทฯ นอกจากมีเอกสารลงนามโดยผู้มีอำนาจของบริษัทฯ กำกับเท่านั้น
- บริษัทฯ และตัวแทนของบริษัทฯ ขอสงวนสิทธิ์ที่จะเปลี่ยนแปลงรายการทัวร์ตามความเหมาะสม ให้สอดคล้องกับสถานการณ์ ข้อจำกัดด้านภูมิอากาศ และเวลา ณ วันที่เดินทางจริง ทั้งนี้ทางบริษัทฯ จะยึดถือและคำนึงถึงความปลอดภัย รวมถึงประโยชน์สูงสุดของลูกค้าส่วนมากเป็นสำคัญ
- บริษัทฯ ขอสงวนสิทธิ์ในการเปลี่ยนแปลงราคาและเงื่อนไขต่าง ๆ โดยไม่ต้องแจ้งให้ทราบล่วงหน้า ทั้งนี้ให้ขึ้นอยู่กับดุลยพินิจของบริษัทฯ เท่านั้น อีกทั้งข้อสรุปและข้อตัดสินใจใด ๆ ของบริษัทฯ ให้ถือเป็นข้อยุติสิ้นสุดสมบูรณ์
- โปรแกรมทัวร์นี้จะสามารถออกเดินทางได้ต้องมีจำนวนผู้เดินทางขั้นต่ำรวมในคณะตามที่กำหนดไว้เท่านั้น หากมีจำนวนผู้เดินทางรวมแล้วน้อยกว่าที่กำหนดไว้ บริษัทฯ ขอสงวนสิทธิ์ในการยกเลิกหรือปรับเปลี่ยนการเดินทางได้

เงื่อนไขนอกเหนือความรับผิดชอบ

- บริษัทฯ รับผิดชอบผู้มีวัตถุประสงค์เดินทางเพื่อท่องเที่ยวเท่านั้น การเดินทางของผู้เดินทางด้วยวัตถุประสงค์แบบแฝงอื่น ๆ เช่น การไปค้าแรงงาน การค้าประเวณี การค้ามนุษย์ การขนส่งสินค้าหนีภาษี การขนยาเสพติด การโจรกรรม การขนอาวุธสงคราม การก่อการร้าย และ อื่น ๆ ที่เข้าข่ายผิดกฎหมาย ผิดศีลธรรมอันดี บริษัทฯ มิได้มีส่วนรู้เห็น เกี่ยวข้อง หรือ มีส่วนต้องรับผิดชอบใด ๆ กับการกระทำดังกล่าวทั้งสิ้น
- หากผู้เดินทางถูกเจ้าหน้าที่ตรวจคนเข้าเมืองของประเทศนั้น ๆ ปฏิเสธการเข้า - ออกเมือง ด้วยเหตุผลใด ๆ ก็ตาม ถือเป็นเหตุผลซึ่งอยู่นอกเหนืออำนาจ และความรับผิดชอบของบริษัทฯ ทางบริษัทฯ ขอสงวนสิทธิ์ที่จะไม่รับผิดชอบต่อคืนเงินทั้งหมด

- บริษัทฯ จะไม่รับผิดชอบในกรณีที่กองตรวจคนเข้าเมืองของประเทศไทยออกเอกสารเข้าเมืองให้กับชาวต่างชาติ หรือ คนต่างด้าวที่พำนักอยู่ในประเทศไทย แต่จะทำหน้าที่ช่วยเหลือเจรจา แต่อำนาจสิทธิ์ขาดเป็นของทางกองตรวจคนเข้าเมือง
- ผู้เดินทางต้องใช้วีซ่าตามส่วนตัวและรับผิดชอบต่อการตัดสินใจในการเลือกซื้อสินค้าต่าง ๆ ในระหว่างการเดินทางท่องเที่ยวด้วยตัวท่านเอง บริษัทฯ จะไม่สามารถรับผิดชอบต่อใด ๆ หากเกิดความไม่พึงพอใจในสินค้าที่ผู้เดินทางได้ซื้อระหว่างการเดินทางท่องเที่ยวนี้
- ผู้เดินทางต้องรับผิดชอบต่อการจัดเก็บ และ ดูแลทรัพย์สินส่วนตัว ของมีค่าต่าง ๆ อย่างระมัดระวัง บริษัทฯ จะไม่สามารถรับผิดชอบต่อใด ๆ หากเกิดการสูญหายของ ทรัพย์สินส่วนตัว ของมีค่าต่าง ๆ ระหว่างการเดินทางท่องเที่ยว อันมีสาเหตุมาจากผู้เดินทาง
- บริษัทฯ จะไม่รับผิดชอบต่อการสูญหายของทรัพย์สิน และ สัมภาระระหว่างการเดินทางอันมีสาเหตุมาจากสนามบิน สายการบิน บริษัทขนส่ง โรงแรม หรือ การโจรกรรม แต่จะทำหน้าที่เป็นตัวแทนในการเรียกร้องค่าชดใช้ให้กับผู้เดินทาง
- บริษัทฯ ขอสงวนสิทธิ์ที่จะไม่รับผิดชอบต่อค่าเสียหายในเหตุการณ์ที่เกิดจากการยกเลิกหรือความล่าช้าของสายการบิน ภัยธรรมชาติ การนัดหยุดงาน การจลาจล การปฏิวัติ รัฐประหาร ที่อยู่นอกเหนือการควบคุมของทางบริษัทฯ หรือ ค่าใช้จ่ายเพิ่มเติมที่เกิดขึ้นทางตรง หรือทางอ้อม เช่น การเจ็บป่วย การถูกทำร้าย การสูญหาย ความล่าช้า หรือ จากอุบัติเหตุต่าง ๆ
- บริษัทฯ ขอสงวนสิทธิ์ที่จะไม่รับผิดชอบต่อใด ๆ ต่อการไม่เป็นไปตามความคาดหวัง และความไม่พึงพอใจของผู้เดินทาง ที่เกี่ยวข้องกับ สภาพธรรมชาติ ภูมิอากาศ ฤดูกาล ทักษะคุณภาพ วัฒนธรรม วิถีและพฤติกรรมของประชาชนในประเทศที่เดินทางไป

คำแนะนำและข้อควรระวังในการเดินทาง

- ทุกประเทศมีมิจฉาซีพ โดยเฉพาะแหล่งท่องเที่ยวสำคัญ ผู้เดินทางควรมีความระมัดระวังตัวเองอยู่เสมอระหว่างการเดินทางท่องเที่ยว จากเหตุร้ายต่าง ๆ
- ผู้เดินทางควรเก็บหนังสือเดินทาง และ ทรัพย์สินมีค่าไว้ในที่ปลอดภัย โดยหมั่นตรวจสอบดูอยู่เสมอตลอดระยะเวลาการเดินทาง ตลอดจนระมัดระวังต่อการสูญหาย หรือ ถูกขโมยจากผู้ไม่หวังดี
- อุบัติเหตุเป็นสิ่งที่ไม่ทราบล่วงหน้า และสามารถเกิดขึ้นได้ทุกวินาทีระหว่างการเดินทางท่องเที่ยว ผู้เดินทางควรใส่ใจต่อคำเตือนของไกด์ หัวหน้าทัวร์ ท่องเที่ยวอย่างระมัดระวัง และไม่ประมาท
- การเลือกซื้อสินค้านี้ระหว่างการเดินทาง ผู้เดินทางควรใช้วิจารณญาณในการพิจารณาเลือกซื้อสินค้าจากคุณภาพ ราคา และความพึงพอใจ อย่างถี่ถ้วน สินค้าในทุกประเทศมีทั้งที่มีคุณภาพดี ปานกลาง หรือ คุณภาพต่ำ แตกต่างกันไป สิทธิ์ในการจะซื้อหรือไม่ซื้อเป็นของผู้เดินทาง

- ผู้เดินทางควรจดบันทึกเบอร์โทรของมัคคุเทศก์ หัวหน้าทัวร์ หรือ ผู้ร่วมเดินทางท่านอื่น เผื่อกรณีมีเหตุฉุกเฉินจะสามารถติดต่อกันได้
- ผู้เดินทางควรเลือกซื้อประกันภัยการเดินทางเพิ่มเติม เพื่อการคุ้มครองในแง่มุมต่าง ๆ ได้อย่างครอบคลุมและเหมาะสมหากเกิดกรณีฉุกเฉิน

ข้อมูลเกี่ยวกับการยื่นวีซ่า

- คนไทยถือหนังสือเดินทางประเทศไทย ไม่ต้องยื่นขอวีซ่าก่อนออกเดินทาง
- เอกสารที่ต้องใช้ในการตรวจเข้าเมือง เพื่อยืนยันการมีคุณสมบัติการเข้าประเทศญี่ปุ่น (หากผู้ยื่นประสงค์จะพำนักในประเทศญี่ปุ่นเกิน 15 วัน หรือไปทำงาน หรือมีวัตถุประสงค์อื่น ๆ จะต้องยื่นขอวีซ่าตามปกติ) มีดังต่อไปนี้
 1. ตัวเครื่องบินขาออกจากประเทศญี่ปุ่น
 2. สิ่งที่ยืนยันว่าท่านสามารถรับผิดชอบค่าใช้จ่ายที่อาจเกิดขึ้นในระหว่างที่พำนักในประเทศญี่ปุ่นได้ (เช่น เงินสด บัตรเครดิต เป็นต้น)
 3. ชื่อ ที่อยู่ และหมายเลขติดต่อในระหว่างที่พำนักในประเทศญี่ปุ่น (เช่น คนรู้จัก โรงแรมและอื่น ๆ)
 4. กำหนดการเดินทางระหว่างที่พำนักในประเทศญี่ปุ่น
- คุณสมบัติการเข้าประเทศญี่ปุ่น (สำหรับกรณีการเข้าประเทศญี่ปุ่นด้วยมาตรการยกเว้นวีซ่า)
 1. หนังสือเดินทางต้องมีอายุการใช้งานเหลืออยู่อย่างน้อย 6 เดือน
 2. กิจกรรมใด ๆ ที่จะกระทำในประเทศญี่ปุ่นจะต้องไม่เป็นสิ่งที่ขัดต่อกฎหมาย และเข้าข่ายคุณสมบัติการพำนักระยะสั้น
 3. ในขั้นตอนการขอเข้าประเทศ จะต้องระบุระยะเวลาการพำนักไม่เกิน 15 วัน
 4. เป็นผู้ที่ไม่มีความผิดการถูกส่งตัวกลับจากประเทศญี่ปุ่น มิได้อยู่ในระยะเวลาของการถูกปฏิเสธไม่ให้เข้าประเทศ และไม่เข้าข่ายคุณสมบัติที่จะถูกปฏิเสธไม่ให้เข้าประเทศ

บริษัททัวร์ดำเนินการในประเทศไทย

บริษัท โยโคโซะ (ประเทศไทย) จำกัด ใบอนุญาตประกอบธุรกิจนำเที่ยวเลขที่ 41/00603

124/8 หมู่ 1 ตำบลโพธิ์เสด็จ อำเภอเมือง จังหวัดนครศรีธรรมราช 80000

Tel. : 08-7699-1155 E-mail : yokoso.co.th@gmail.com WWW.YOKOSO.CO.TH